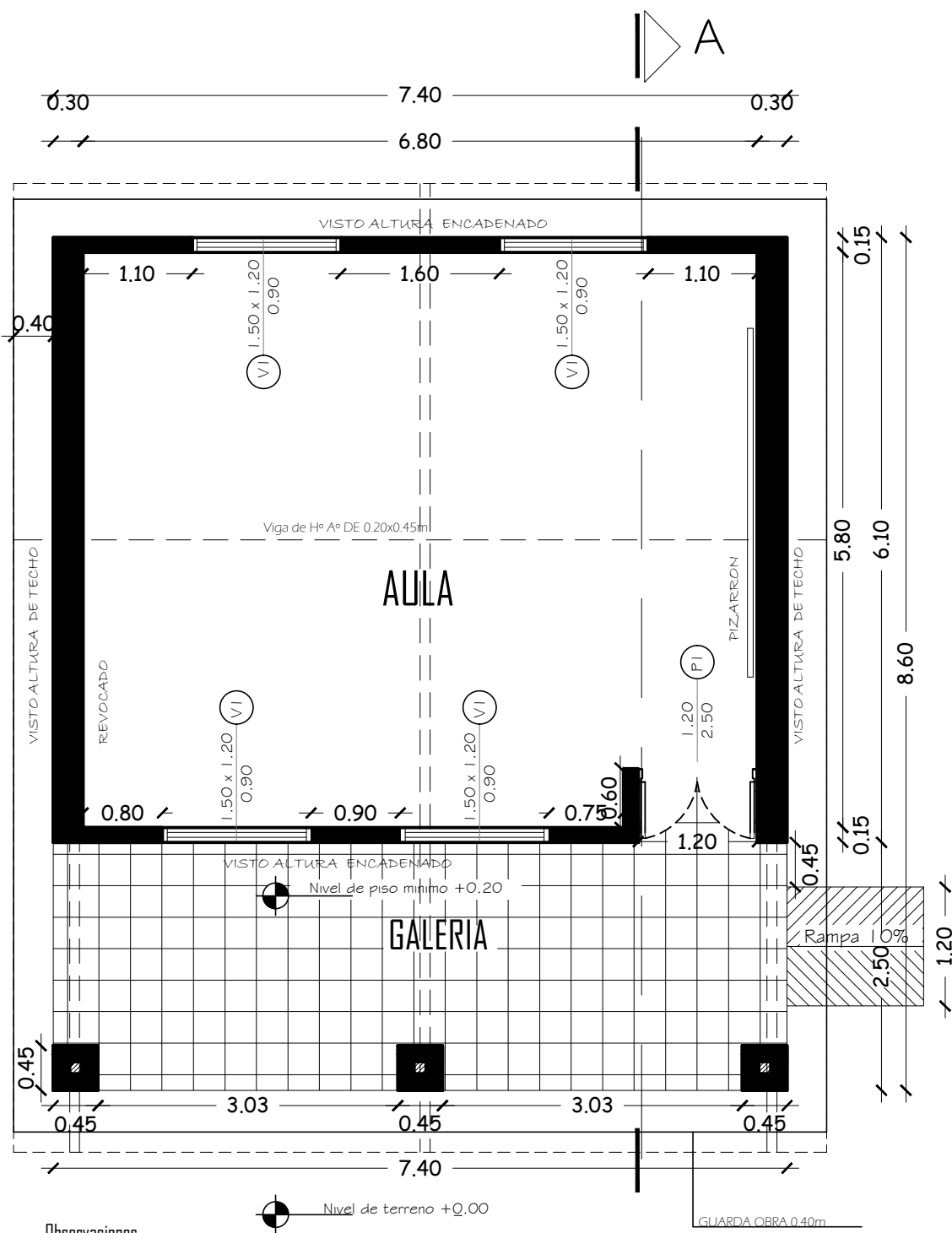
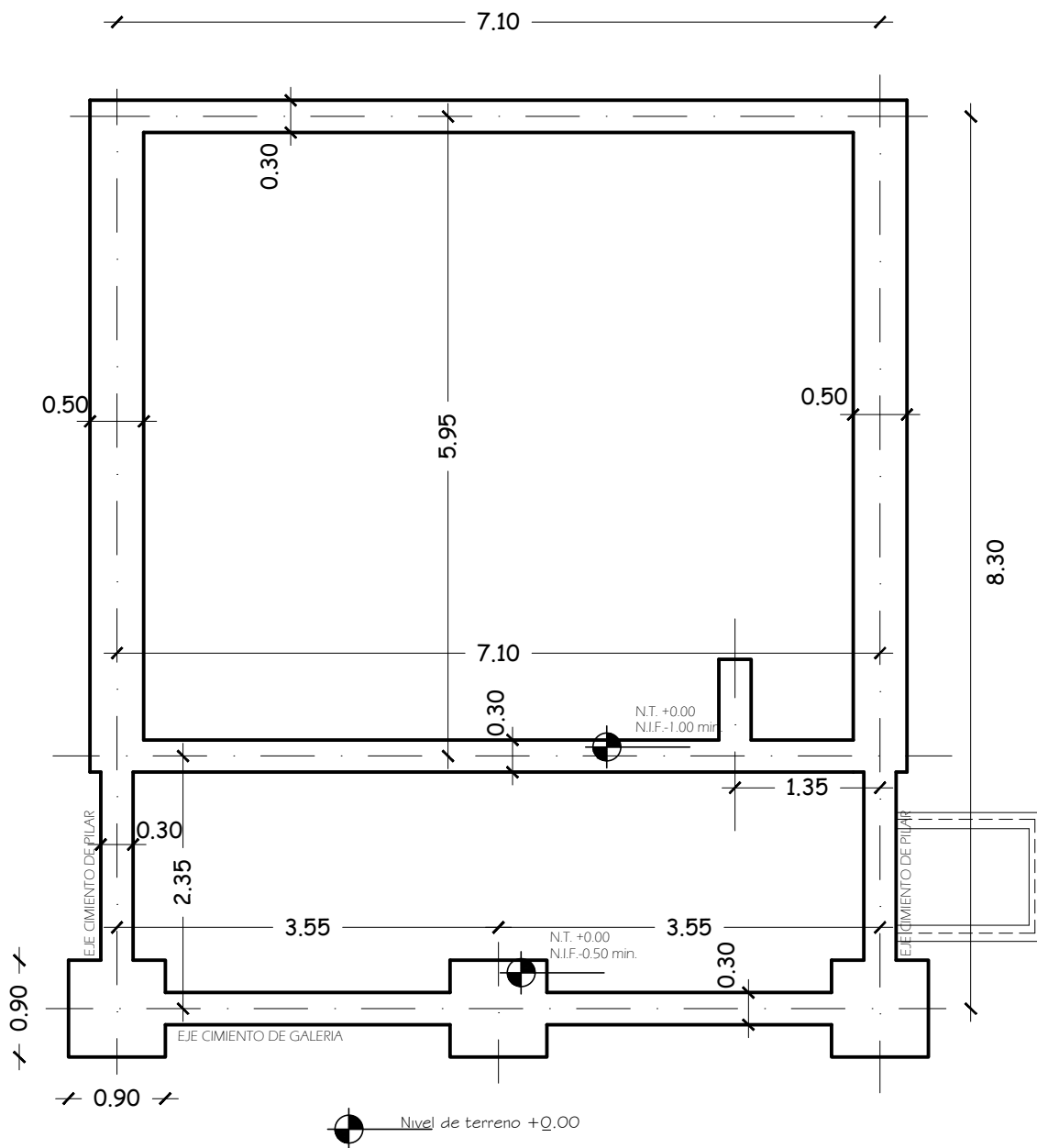




AULA TIPO:5.80x6.80
CON TECHO DE CHPAS c/ NUCLEO DE ISOPOR



PROYECTO	AULA TIPO: 5.80 X 6.80 con techo de chapa c/ nucleo de isopor	01
PLANTA ACOTADA		sin escala



PLANTA CIMENTACION

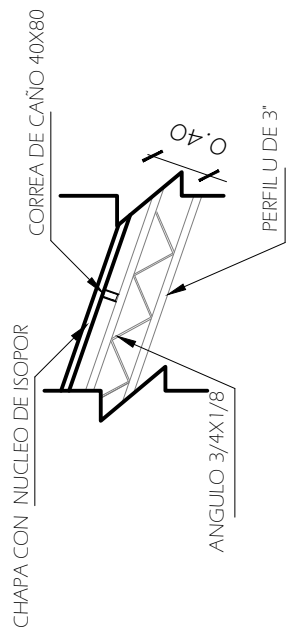
PROYECTO

AULA TIPO: 5.80 X 6.80 con techo de chapa c/ nucleo de isopor

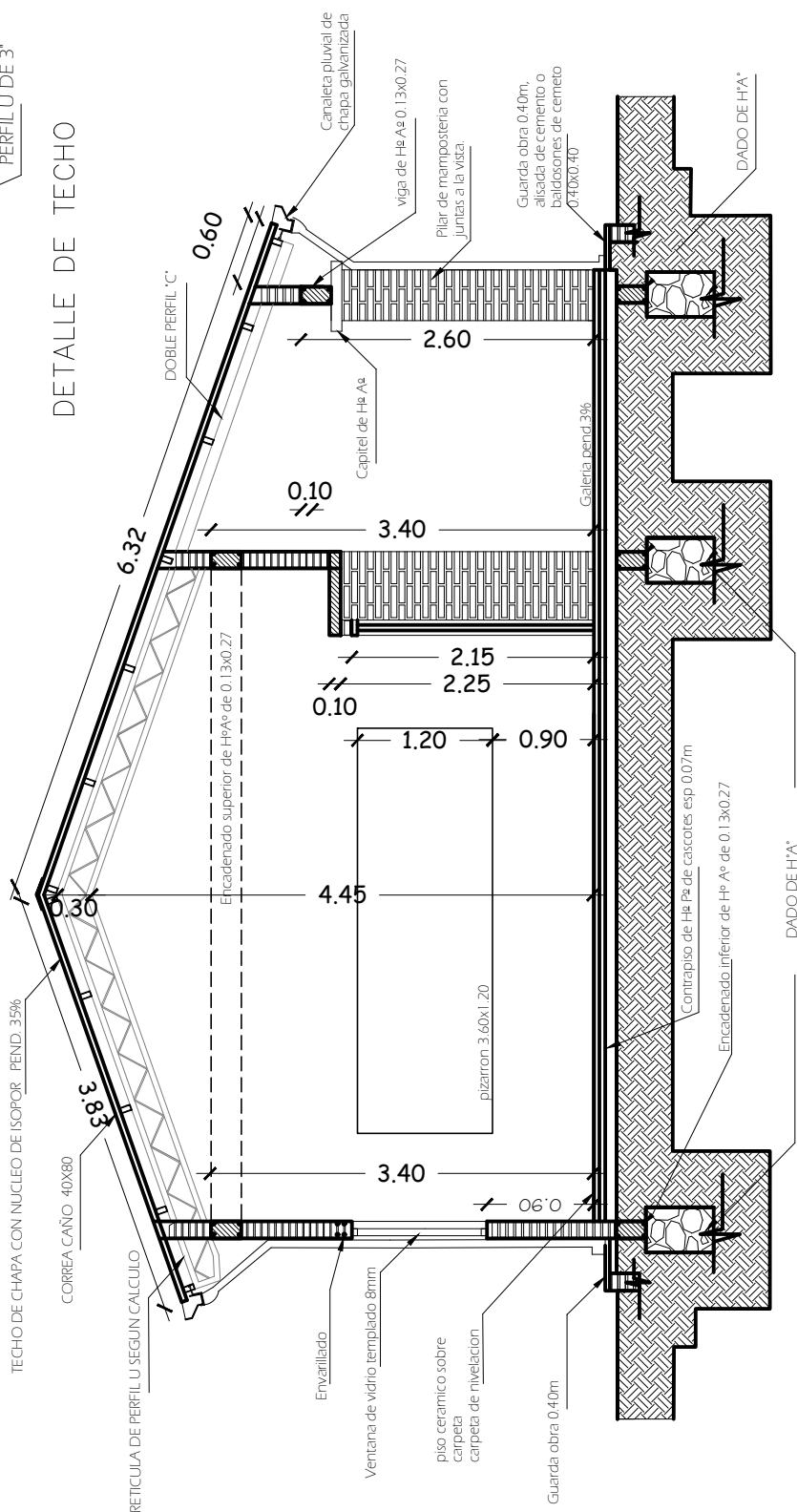
02

PLANTA CIMENTACION

sin escala



DETALLE DE TECHO



CORTE A-A

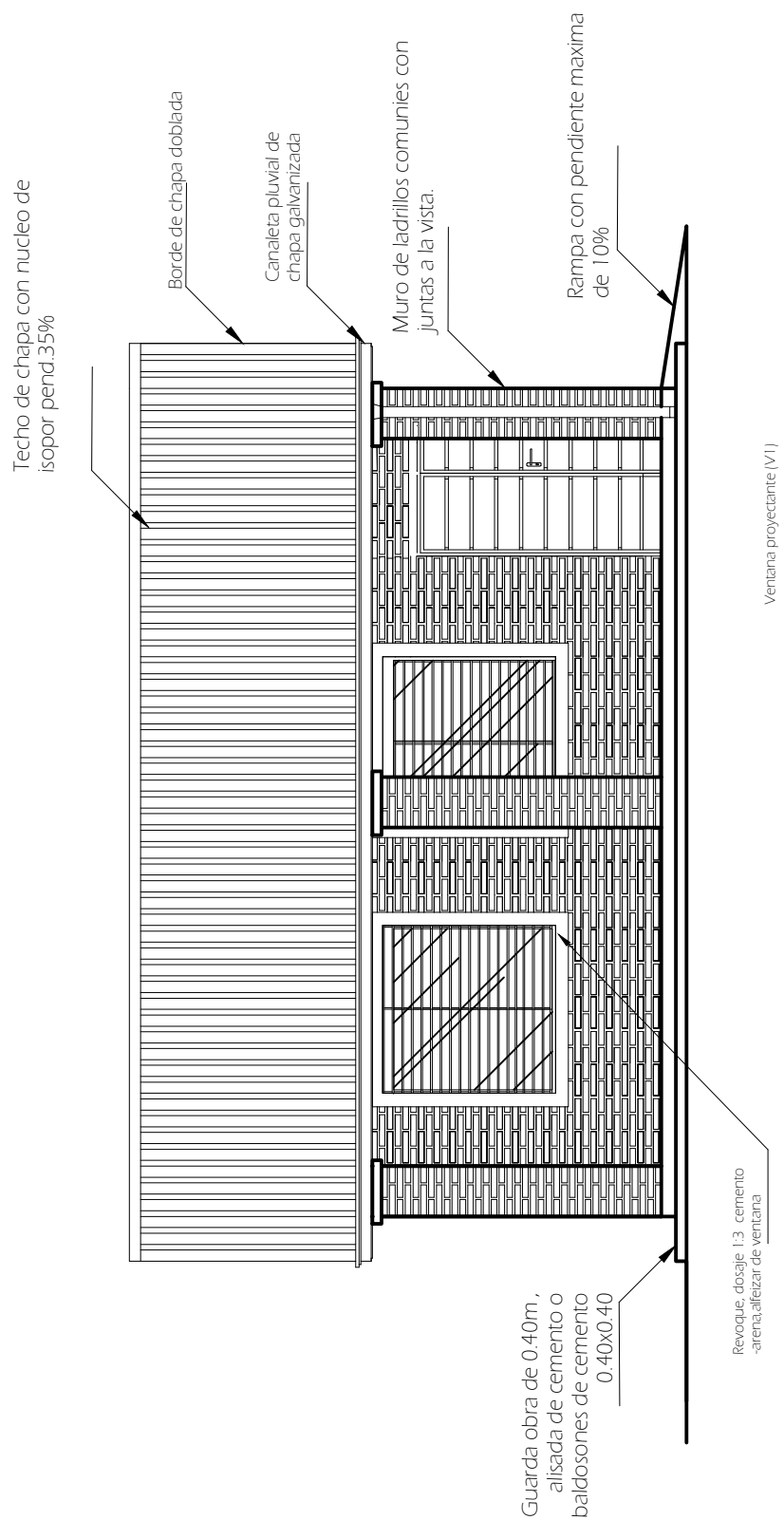
PROYECTO

AULA TIPO: 5.80 X 6.80 con techo de chapa c/ nucleo de isopor

03

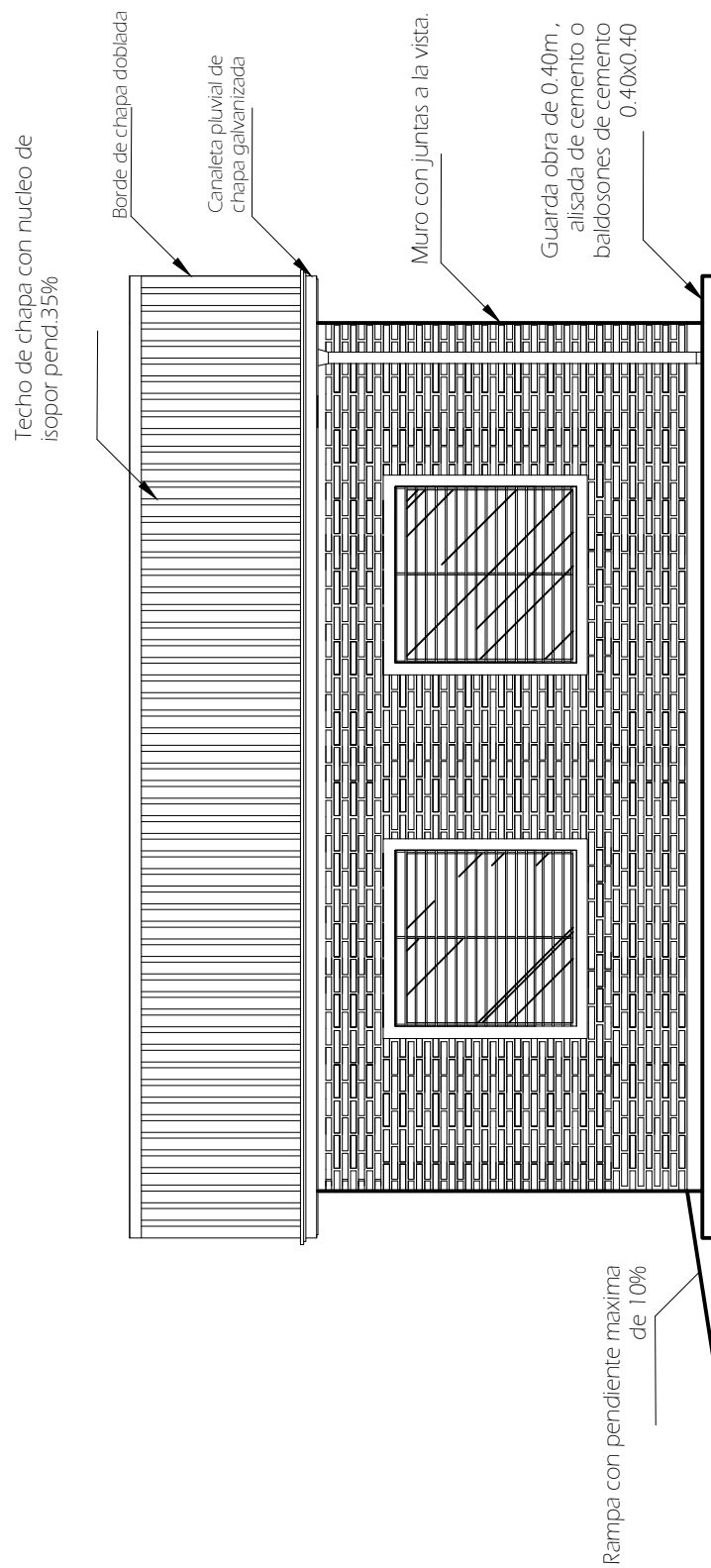
CORTE A-A

sin escala



FACHADA FRONTAL

PROYECTO	AULA TIPO: 5.80 X 6.80 con techo de chapa c/ nucleo de isopor	04
FACHADA FRONTAL		sin escala



FACHADA POSTERIOR

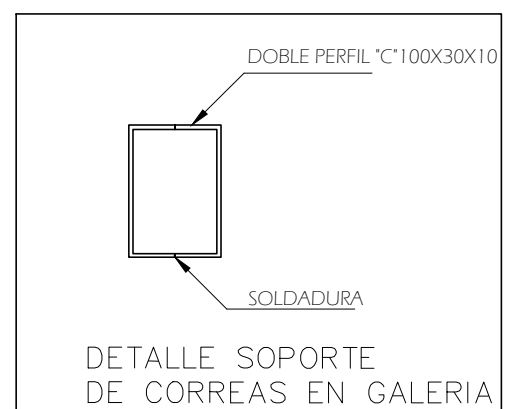
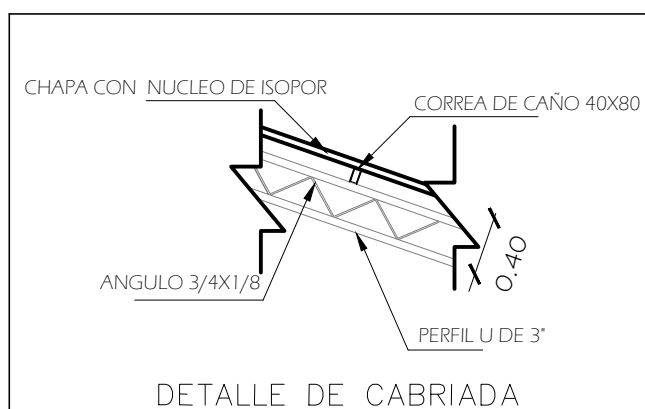
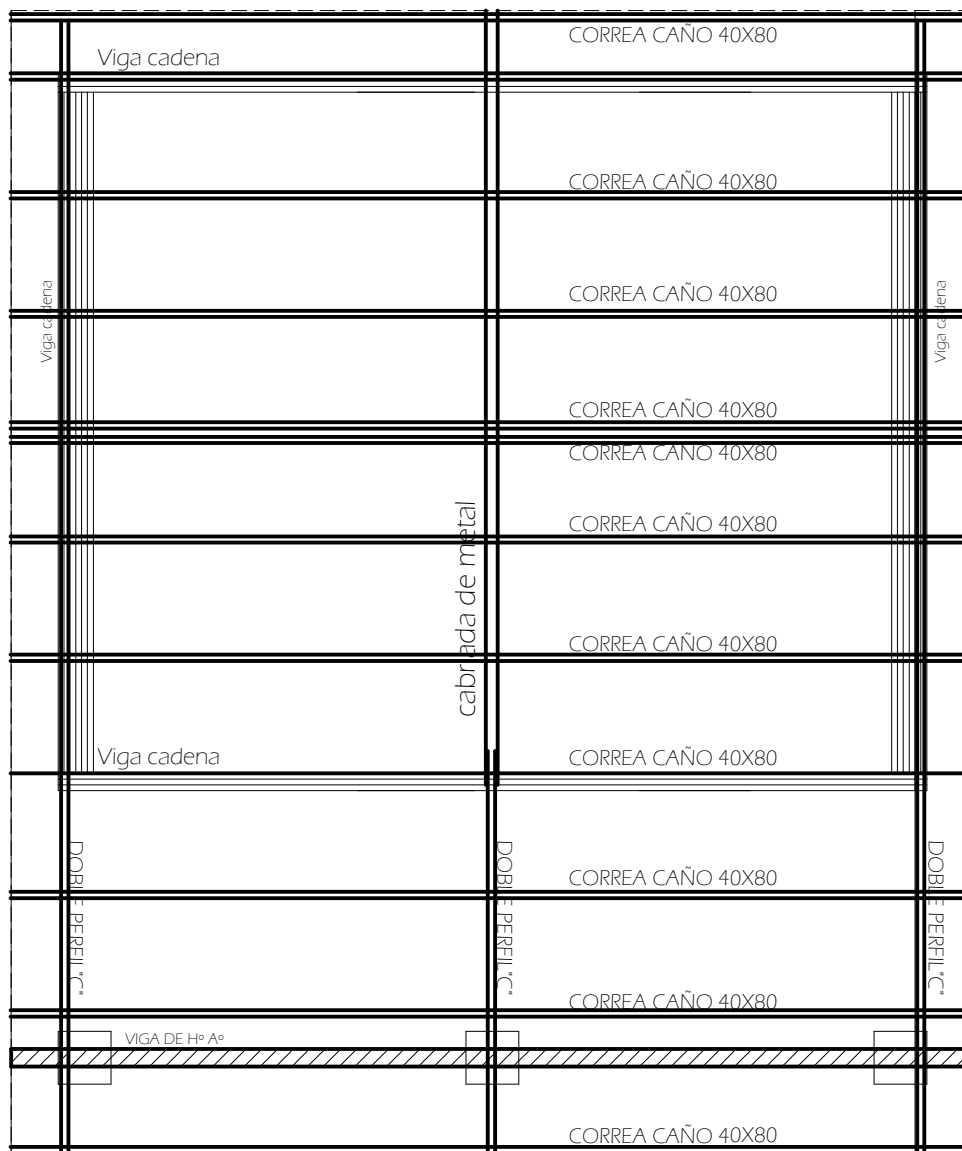
PROYECTO

AULA TIPO: 5.80 X 6.80 con techo de chapa c/ nucleo de isopor

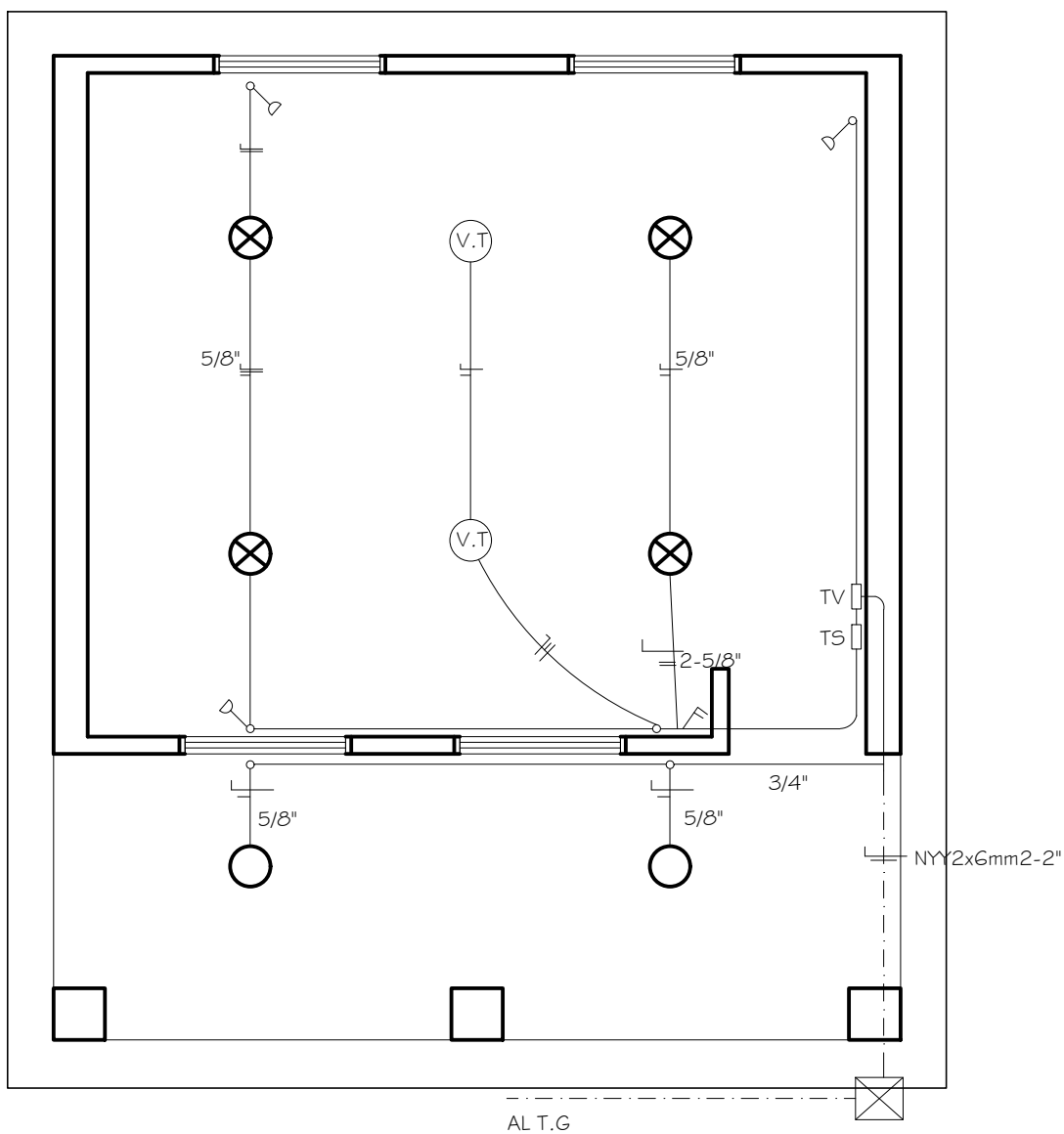
05

FACHADA POSTERIOR

sin escala



PROYECTO	AULA TIPO: 5.80 X 6.80 con techo de chapa c/ nucleo de isopor	06
PLANTA ESTRUCTURA DE TECHO		sin escala



- ⊗ LAMPARA PANTALLA ACRILICA c/ FOCO LED DE 30WATTS
- LAMPARA PANTALLA DE ALUMINIO c/ FOCO LED DE 30WATTS
- ⊙ V.T VENTILADOR

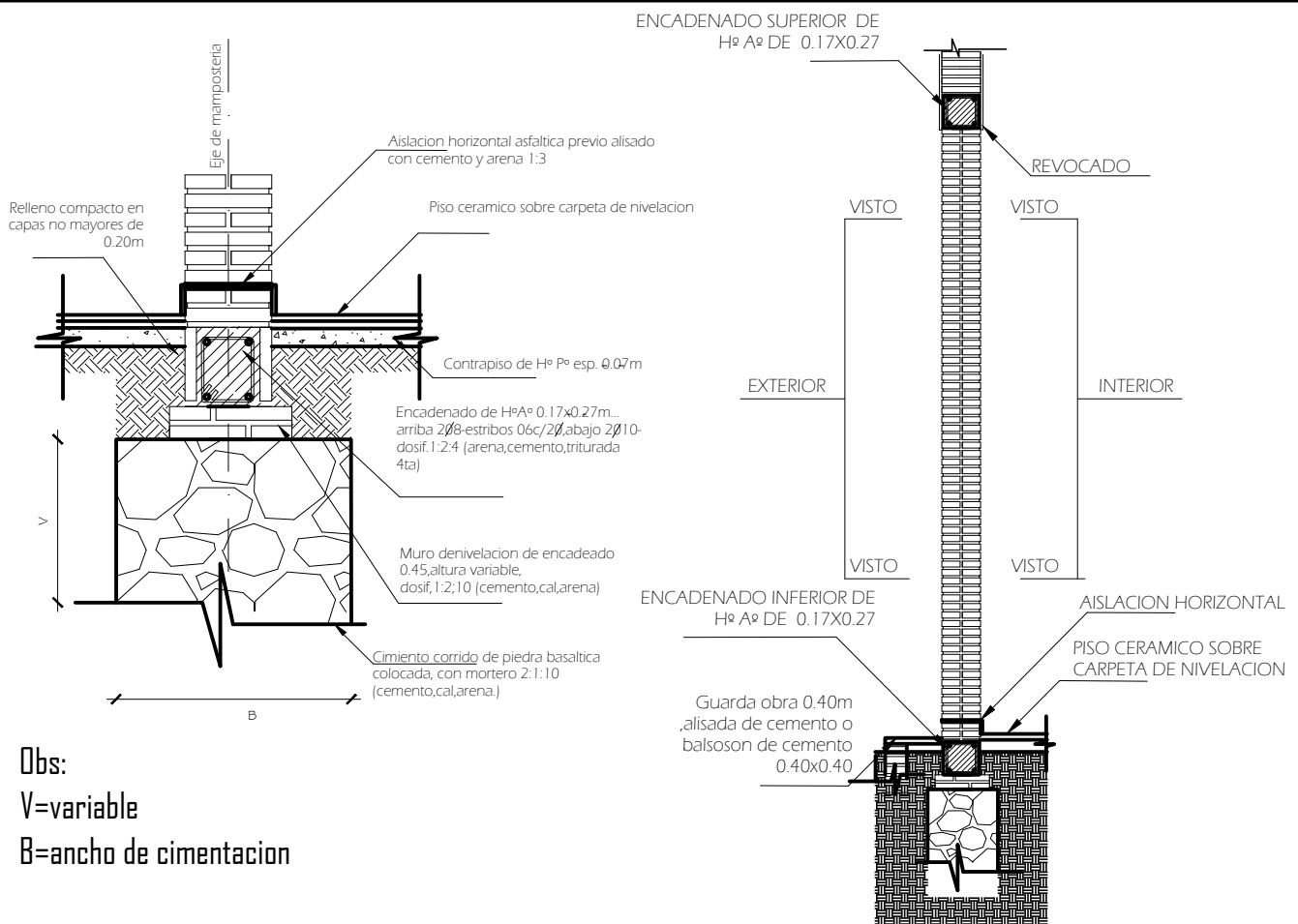
PROYECTO

AULA TIPO: 5.80 X 6.80 con techo de chapa c/ nucleo de isopor

07

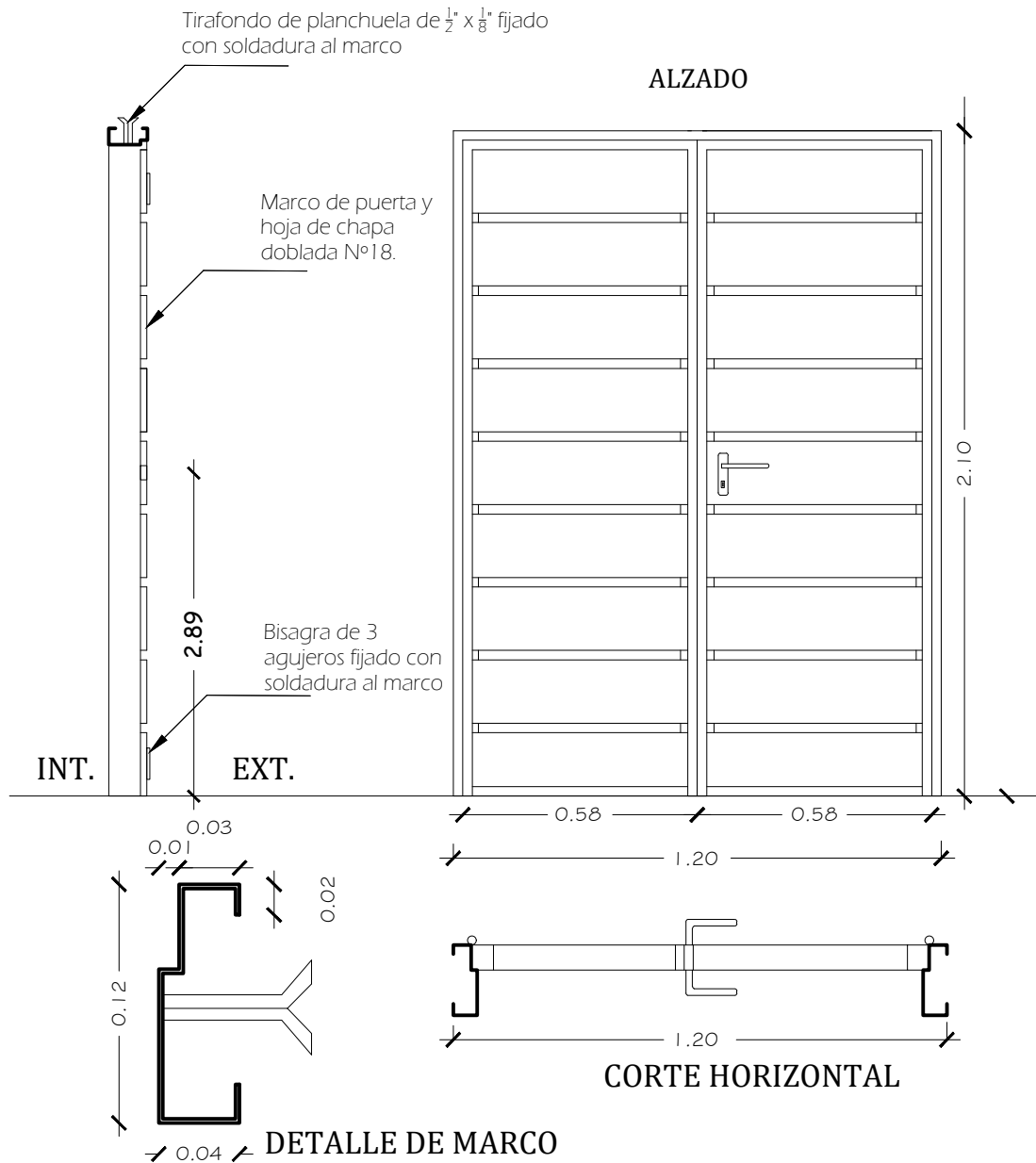
PLANTA INSTALACION ELECTRICA

sin escala



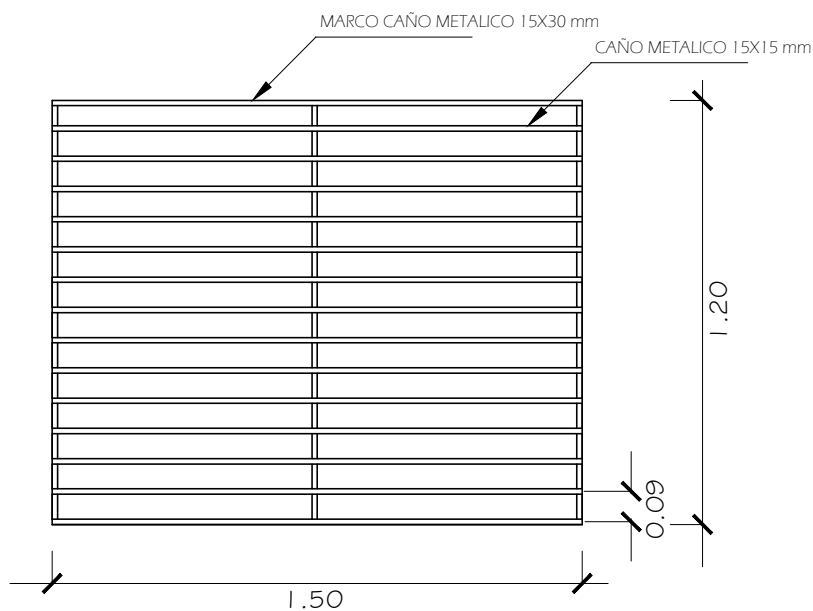
PROYECTO	AULA TIPO: 5.80 X 6.80 con techo de chapa c/ nucleo de isopor	08
DETALLE DE CIMENTACION		sin escala

CORTE VERTICAL

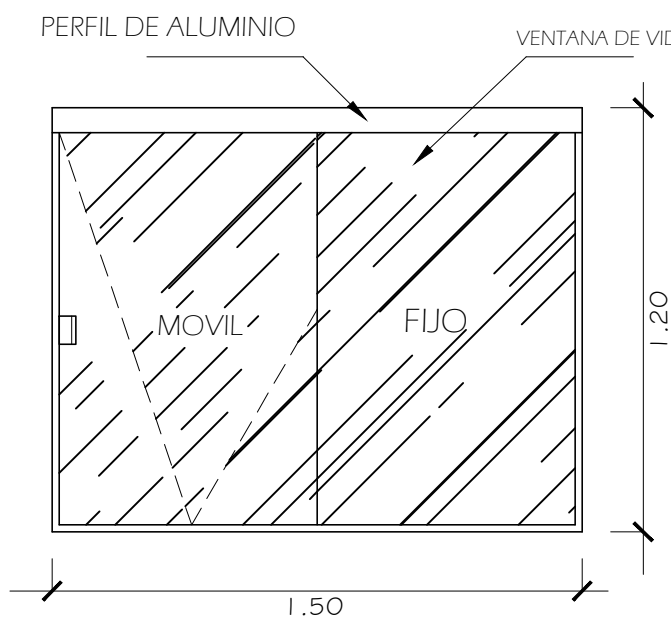


DETALLE DE PUERTA - (P1)

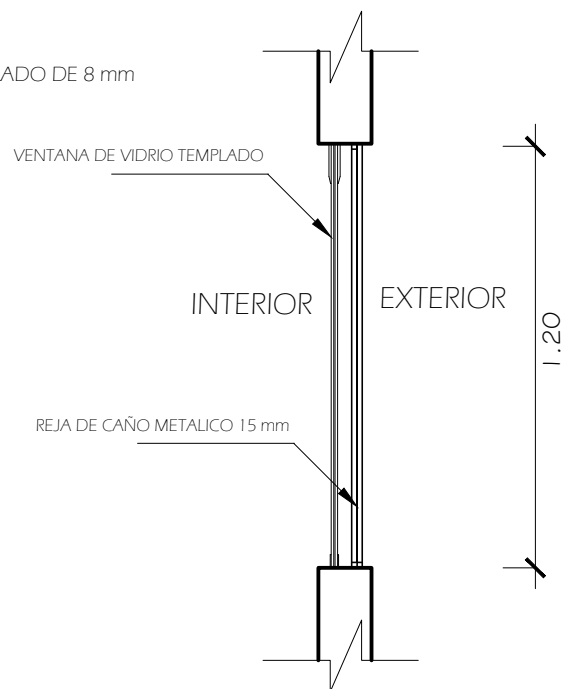
PROYECTO	AULA TIPO: 5.80 X 6.80 con techo de chapa c/ nucleo de isopor	09
DETALLE DE PUERTA -P1		sin escala



DETALLE DE REJA METALICA



DETALLE DE VENTANA



CORTE DE VENTANA

DETALLE DE VENTANA - (VI)

PROYECTO	AULA TIPO: 5.80 X 6.80 con techo de chapa c/ nucleo de isopor	10
DETALLE DE VENTANA PROYECTANTE (VI)		sin escala